

Oficina de Seguretat, Salut  
i Medi Ambient

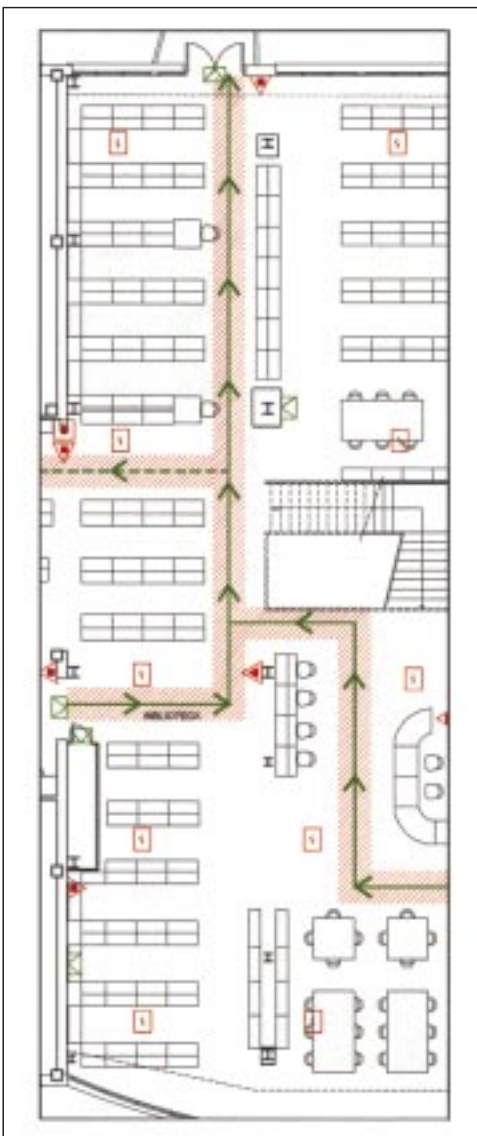


UNIVERSITAT DE BARCELONA



# UNIVERSITAT I PREVENCIÓ

## PARTICIPA EN EL PLA D'EMERGÈNCIA !



Via d'evacuació de la biblioteca  
de la Facultat de Biologia

La clau de la teva supervivència o la dels teus companys potser és saber com actuar en cas d'una emergència. Els edificis on treballem tenen diferents característiques segons l'ús i les activitats que s'hi fan. De vegades pots trobar-te sol mentre realitzes una activitat concreta en una zona de l'edifici. En cas d'una emergència, llavors la seguretat pot dependre només de tu. Cal, doncs, conèixer les normes i recomanacions que estan establertes en aquest cas per tal de prendre la decisió correcta.

En situacions d'emergència que requereixen una evacuació de les dependències del Centre, les actuacions que cal seguir s'han d'organitzar en funció de la seguretat, la rapidesa i l'efectivitat.

Quan parlem d'una emergència en un edifici, en general tothom la identifica amb l'existència de foc. És important saber que hi ha d'altres successos que activen l'emergència d'un edifici com poden ser accidents, una malaltia greu sobtada o problemes estructurals de l'edifici. És per això que s'ha de redactar un pla d'emergència de cada edifici on es defineix la seqüència d'accions que cal realitzar en cada cas previsible, les persones que hi estaran implicades i els mitjans que es necessiten. Mentre que la coordinació i la difusió del pla és responsabilitat del Servei de Prevenció, la seva implantació i el seu manteniment recau en els usuaris de l'edifici. El canvi de persones del lloc de treball, el control dels equips de protecció i qualsevol variació en l'estructura organitzativa de l'edifici, afectarà l'assignació de tasques definides en el Pla d'emergència.

Actualment, la Universitat de Barcelona està fent un procés de revisió i actualització dels plans d'emergència dels seus edificis per tal d'optimitzar la seguretat dels seus centres.

**TENIR INFORMACIÓ SOBRE EL PLA D'EMERGÈNCIA POT SALVAR  
LA TEVA VIDA I LA D'ALTRES PERSONES**



# COM ACTUAR DAVANT

QUALSEVOL EDIFICI CONCORREGUT  
HA DE DE TENIR UN PLA D'EMERGÈNCIA



Coneixes les vies d'evacuació del teu edifici?



Saps que mai no s'han d'utilitzar els ascensors en cas d'evacuació?



Saps on són els botons d'alarma i els extintors?



Saps què s'ha de fer? Qui ho ha de fer? Quan s'ha de fer? Com s'ha de fer? On s'ha de fer?



Saps els telèfons en cas d'emergència?



Has analitzat les possibles situacions d'emergència que es poden presentar al teu edifici?



Has de preveure els successos que poden ocórrer o que poden implicar riscos innecessaris



Has d'actuar d'una manera ràpida i eficaç

La deflagració d'una  
fondue a Madrid  
causa cremades  
a quatre joves

Cau l'arrebossat  
de les parets d'un Hospital  
a Santander: Problemes  
en l'evacuació de l'edifici

**HEM D'ESTAR PREPARATS DAVANT D'UNA EMERGÈNCIA...!  
A TOT ARREU PASSEN COSES... AL PÀRQUING, A QUALSEVOL  
EDIFICI MOLT CONCORREGUT... FINS I TOT A CASA NOSTRA!**

Foc a l'Aeroport de  
Dusseldorf. Diverses  
víctimes per asfíxia

# D'UNA EMERGÈNCIA

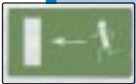
## EN UN PLA D'EMERGÈNCIA



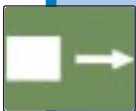
Coneixes qui són i quines funcions tenen el cap d'Emergència i el cap d'Intervenció?



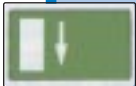
Coneixes on són els punts de reunió en cas d'evacuació del teu edifici?



Saps què és un equip de primera intervenció?



Saps què és un conat d'incendi?



Has manipulat un extintor?



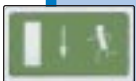
Has participat alguna vegada en un simulacre d'evacuació?



Coneixes el tipus d'alarma en el teu edifici?



Coneixes el personal preparat per als primers auxilis?



Saps què cal fer en cas que hi hagi persones amb minusvalidesa que necessiten ajuda en cas d'evacuació de l'edifici?

**Foc a una discoteca  
de Saragossa.  
El fum no va deixar  
trobar la sortida**

**Incendi en un laboratori  
de la Universitat:  
evacuació de l'edifici**

# QUÈ ÉS UNA EMERGÈNCIA?

## OBJECTIU

Planificar i organitzar els recursos humans i materials existents, per tal d'optimitzar-los, amb la finalitat de reduir al mínim les possibles conseqüències humanes i econòmiques en cas d'una situació d'emergència.

## ABAST

S'ha de tenir el pla d'emergència preparat per a qualsevol situació de risc greu (incendi, amenaça de bomba, explosió, vessament de productes químics, tempestes, inundacions, malaltia sobtada, problemes de l'estructura, etc.), i establir, de la manera més precisa possible, la conducta que han de seguir totes les persones que es trobin a l'edifici en el moment de produir-se.

## IMPLICACIONS I RESPONSABILITATS

### ● Responsable de l'edifici (Cap d'emergència)

Ha de garantir l'adopció de mesures adequades d'evacuació de persones i la minimització de danys en cas de situacions d'emergència. És el responsable d'implantar el Pla d'emergència i de la formació del grup de persones que actuaran com a equips d'emergència de primera intervenció.

### ● Equips d'emergència

En cas d'emergència han d'actuar segons les funcions atribuïdes per dominar el sinistre o en cas que no n'hi hagi han de controlar la situació fins a l'arribada d'ajuda externa.

### ● Servei de Prevenció (OSSMA)

És el responsable de coordinar l'elaboració i difusió del Pla d'emergència dels diferents edificis.

## CONTINGUT

El Pla d'emergència de qualsevol edifici de la nostra Universitat ha d'indicar d'una manera normalitzada i per escrit la seqüència d'actuacions que cal fer davant un possible sinistre, de manera que tothom sàpiga com actuar davant la situació i conèixer les vies d'evacuació en cas de necessitat.

El contingut es divideix en quatre documents que indiquen la valoració del risc present en l'edifici, quins mitjans de protecció hi ha, quines són les actuacions que cal fer en cas d'emergència i què s'ha de fer per implantar i mantenir el pla d'emergència. (Vegeu el butlletí de Prevenció Núm. 14)

**EL DESORDRE,  
LA MANCA DE  
NETEJA I MANTENIMENT  
SÓN LA CAUSA PRIMERA  
DE MOLTS INCENDIS**

### Bústia

Tots els membres de la comunitat universitària esteu convidats a enviar suggeriments o a col·laborar amb els grups de treball establerts per tal de desenvolupar els temes de seguretat i salut laboral en tot l'àmbit de la nostra institució.

Podeu adreçar-vos-hi mitjançant fax (93 403 45 01) o correu electrònic ([ossma@org.ossma.ub.es](mailto:ossma@org.ossma.ub.es)) o bé contactant directament amb membres del Comitè de Seguretat i Salut.